



RUCKUS CLOUD 订阅费用包括：

- 接入点和交换机管理
- 即时使用最新功能
- 免费本地移动应用程序，随时随地方便管理
- 7X24 电话/聊天/网络技术支持
- 1 年、3 年或 5 年灵活订阅套餐可选
- MSP 和 VAR 管理门户
- RESTful 开放式 API



RUCKUS Cloud 是我们支持 AI 的融合网络管理服务平台，简化了您的单站点或地理上分散的多站点有线和无线网络的部署、监控及管理。使用直观的 Web 界面或我们的本地移动应用程序，在任何地方管理您所有的有线和无线网络。管理员可以获得所有场馆、以及连接的接入点、交换机和客户端的统一视图（“统一管理平台”）。

简单直观的融合管理

从根本上简化有线和无线网络管理任务 — 从日常管理到通过内置多站点管理工具设置新场馆以及创建客户网络。通过直观的基于意图的工作流加快配置、管理和控制。利用“一次配置，随处部署”模式快速准确地配置和管理您的多站点网络。RESTful 开放式 API 允许您自动使用选择的编程语言。客户端应用程序允许您随时随地配置、管理和监控整个网络。提高对组织需求的响应能力，同时减少 IT 开销。

受 AI 和机器学习驱动的网络智能和服务保障

利用先进的人工智能 (AI) 和获得专利的机器学习技术，RUCKUS Cloud 为您提供了故障排除工具，以便对影响服务的问题做出快速反应，及时阻止网络异常上升到影响服务的级别。它甚至能够根据严重程度对事件进行分类，这样您就知道应该首先关注哪里。此外，它不仅识别和显示已经影响服务的事件，还提供根本原因分析及解决此类事件的具体建议。这有助于您快速准确地排除故障。简而言之，RUCKUS Cloud 使您能够满足业务所需的 SLA。

卓越的最终用户体验

即使在最具挑战性的网络条件下，RUCKUS 接入点也能提供卓越的 Wi-Fi 性能。低延迟、无阻塞的多千兆 RUCKUS ICX 交换机架构可以确保对要求最高的应用程序实现良好的吞吐量。RUCKUS Cloud 使您能够从两个角度应对最终用户体验挑战：行业领先的 Wi-Fi 接入点和多千兆 ICX 交换机为您提供了坚如磐石的基础。机器学习和 AI 负责其余部分。

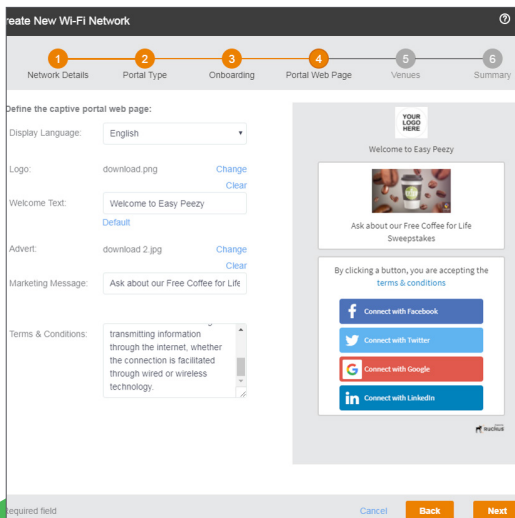


图 1: 强制门户

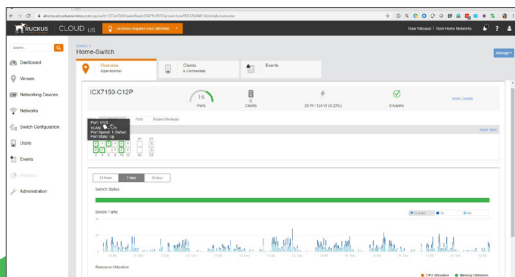


图 2: 交换机管理

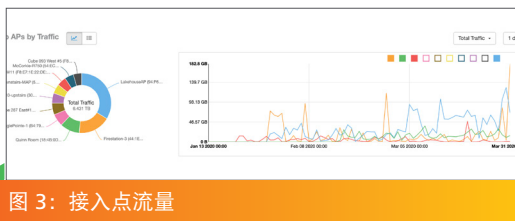


图 3: 接入点流量

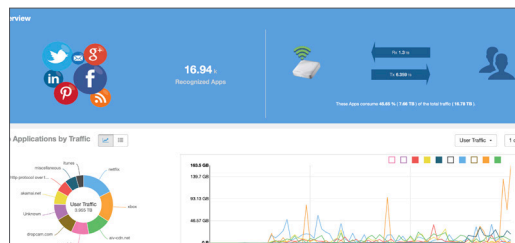


图 4: 应用

RUCKUS CLOUD 亮点

高性能 WI-FI 6 (802.11ax) 和 802.11ac 接入点

- RUCKUS 接入点采用 BeamFlex™ 和 ChannelFly™ 专利技术，可在要求严苛的射频环境（客户端密度大、干扰严重和/或损耗较高）提供更好的性能
- 与同类竞品的解决方案相比，我们的解决方案容量更高，覆盖范围更大（每个接入点可支持的客户端数量多出 30%-50%），总体拥有成本更低
- 自动客户端负载均衡和频段均衡可确保所有客户端的 QoS
- 点击 RUCKUS Cloud 用户界面可启用 SmartMesh，进而降低布线 and 安装成本

简单、安全且可扩展的外形固定的 RUCKUS 交换机

- 零接触部署和配置
- 可升级的灵活架构
- 行业领先的性价比
- 独特的堆栈功能可以简化管理
- 交换机堆叠创建和管理
- 多千兆 (Multigigabit) 以太网支持下一代无线部署

直观的用户界面和基于意图的工作流程

- 统一管理平台的 Web 用户界面可提供站点、接入点、交换机、客户端详细信息和应用程序的集中视图并对其进行控制
- 查看客户端历史数据和趋势
- 快速查看网络运行情况
- 通过直观易用的用户界面，管理员可以轻松进行管理，从而减少对专门 IT 资源的依赖
- 通过向导引导、基于意图的工作流程可节省日常任务所用时间

减少意外宕机的时间

- 支持 AI 的复杂网络问题检测和优先级排序，无需 IT 部门干预
- 基于 ML 的网络智能能够快速准确地进行故障排除
- 通过端到端客户端到接入点再到交换机的可见性和跟踪路由，IT 团队能够快速检测和应对潜在的用户体验下降
- 用于全面查找的 Elasticsearch
- 通过短信、移动应用推送通知或电子邮件即时通知网络状态

方便、灵活的访客和员工网络设置

- 自助或赞助式访客 WLAN
- 六步操作即可轻松完成为访客量身定制的品牌专属门户
- 可使用 20 种以上的语言对访客强制门户进行个性化设置
- 可与多个 RUCKUS 验证的第三方强制门户解决方案进行集成
- 通过多种方式保证访客网络的安全：社交媒体登录、短信、电子邮件、点击进入、通行码
- 使用 PSK、CloudPath 或带 AAA 的 802.1X 保证员工接入的安全性

本地移动应用程序

- 使用 CommScope 移动应用程序提供的 RUCKUS Cloud 配置、监控和管理您的网络
- 网络出现问题或对网络进行修改后获得推送通知提醒
- 使用智能手机相机扫描接入点或交换机条形码来进行设备注册
- 扫描名片即可生成访客通行证
- 建立新的员工和访客网络并对其进行配置
- 随时随地对强制门户的相关文本和图像进行自定义设置

内置报告和分析功能

- 多种报告可供选择，包括流量报告（按地点、接入点、交换机、SSID、频段）、应用程序可见性和独特的客户端
- 最长可存储 12 个月的数据，以支持长期趋势分析
- 细粒度报告生成间隔
- 通过数据资源管理器的自定义您的数据仪表盘

完整的投资保护

- 即使停止订阅 Ruckus Cloud，也可以运行 WLAN、接入点和交换机
- 完全灵活地从一种管理架构迁移到另一种管理架构，同时不会失去对 RUCKUS 接入点或交换机的使用

附加功能和规格

高性能接入点	<ul style="list-style-type: none"> 管理各种型号的室内外 RUCKUS 接入点，包括最新的 Wi-Fi 6 (802.11ax) 以及 802.11ac Wave 1 和 Wave 2 接入点 自动负载均衡（接入点和频段之间） 	<ul style="list-style-type: none"> 无线资源占用时长公平性 易于配置、安全可靠的网格网络
支持的网络设备	<ul style="list-style-type: none"> 访问 https://www.commscope.com/cloud-supported-network-devices，获取支持的网络设备列表。 	
支持的交换机型号	<ul style="list-style-type: none"> RUCKUS ICX 7150 系列 RUCKUS ICX 7650 系列 	<ul style="list-style-type: none"> RUCKUS ICX 7850 系列 需要 ICX FastIron 软件 8.0.90d 或更高版本
支持的网络报告和分析	<ul style="list-style-type: none"> RUCKUS Analytics 	
本地移动应用程序	<ul style="list-style-type: none"> 扫描以注册多个接入点，并切换到 RUCKUS Cloud 警报推送通知 监控接入点、WLAN、交换机和客户端的状态 创建并配置新的 SSID（企业或访客） 	<ul style="list-style-type: none"> 对强制门户元素（图像和文本）进行自定义设置 按照一个星期中不同的天和每天的不同时段调度 SSID 本地支持 iOS 和 Android
零接触配置	<ul style="list-style-type: none"> 零接触交换机部署和配置 零接触接入点配置和批量扫描 	<ul style="list-style-type: none"> 连接到 Ruckus Cloud 后自动更新接入点和交换机固件
员工 Wi-Fi	<ul style="list-style-type: none"> 可提供多种员工身份验证选项： <ul style="list-style-type: none"> 传统 PSK (WPA/WPA2) 支持带有 AAA 的 802.1X 和动态 VLAN 可以对每个客户端和每个 SSID 单独设置带宽速率限制 	<ul style="list-style-type: none"> 快速 BSS 转换 (802.11r)，以便在提供安全性和 QoS 的同时缩短切换时间 支持 802.11k，便于高效漫游
访客 Wi-Fi	<ul style="list-style-type: none"> 灵活的登录选项： <ul style="list-style-type: none"> 开放、短信、电子邮件、点击进入、通行码 社交媒体网络登录 (Google、LinkedIn、Facebook、Twitter) PSK、强制门户、赞助式访客 批量创建访客凭据 控制对网络资源的访问： <ul style="list-style-type: none"> 基于时间的 SSID 调度 具有锁定期和简单解锁选项的免费 Wi-Fi 精细的管理控件： <ul style="list-style-type: none"> 单个 WLAN 汇总带宽限制 单个 WLAN 和单个客户端带宽限制 	<ul style="list-style-type: none"> 强制执行 DHCP IP 寻址的功能 访客经理（前台）管理门户 允许重复客户快速接入访客 Wi-Fi 的 MAC 缓存 易于自定义设置的内置强制门户 可与 Linkyfi、Purple Wi-Fi、Cloud4Wi、GoZone WiFi 等第三方访客 Wi-Fi 营销平台集成 强制门户语言：中文（繁体）、丹麦语、荷兰语、英语、芬兰语、法语、德语、希腊语、意大利语、日语、挪威语、波兰语、葡萄牙语、罗马尼亚语、瑞典语、西班牙语和土耳其语
交换机配置	<ul style="list-style-type: none"> VLAN、生成树、组播监听、DHCP 监听、成员端口 端口设置、PoE 控制 	<ul style="list-style-type: none"> VLAN 内部路由、静态路由 主机名称、巨型帧模式、DNS
交换机堆叠	<ul style="list-style-type: none"> 创建和管理堆叠 	<ul style="list-style-type: none"> 自动检测成员交换机的添加、移除和替换
位置服务	<ul style="list-style-type: none"> 可与 RUCKUS Spot™ 位置服务集成 	<ul style="list-style-type: none"> 可与 RUCKUS 生态系统合作伙伴提供的位置服务集成

附加功能和规格

安全、隐私和数据保护	<ul style="list-style-type: none"> 对所有进出云端的流量均进行加密 仅将接入点、交换机和客户端管理流量发送到云端 客户端数据流量保留在本地（脱离本地 LAN 并通过现有防火墙发送） 存储在 RUCKUS Cloud 中的所有数据均进行静态加密 RUCKUS 可为欧洲客户提供位于欧盟的数据中心 自动更新最新的安全补丁 可配置客户端不活动超时间隔 提供基于角色的访问控制，进而提供相应管理权限 	<ul style="list-style-type: none"> 管理员可以授予和撤销对合作伙伴和 RUCKUS 支持的访问权限 默认情况下，为访客 SSID 启用客户端隔离 SSID 调度可以防止未经授权使用 Wi-Fi 网络 仅在一个站点内部传播特定的 SSID 自动发现接入点和交换机 L3/L4 流量策略访问控制 用于控制网络接入的 L2 设备策略 查看 Ruckus Cloud 隐私政策
支持 CloudPath (需要另外订阅)	<ul style="list-style-type: none"> 可通过附加服务实现自助设备接入以及基于每个用户、每个设备的详细策略 	<ul style="list-style-type: none"> Muse® 多个证书来源，包括内置公钥基础结构 (PKI)、Microsoft CA 和 InCommon，可提供比密码/PSK 更强的安全性
内置报告和分析功能	<ul style="list-style-type: none"> 交换机流量 交换机资源利用率 (CPU、内存) 交换机端口状态：向上/向下；端口速度；PoE 使用情况；警报；LLDP 邻居 交换机详细信息：MAC 地址；IP 地址；正常运行时间；固件 近 40 种不同的报告选项，包括： <ul style="list-style-type: none"> 每个接入点、每个交换机、每个 SSID、每个站点、每个频段的流量 前 N 名应用程序 消耗流量最多的客户端 会话详细信息 独有客户端报告 (2.4 和 5Ghz 客户端跟踪报告) 	<ul style="list-style-type: none"> 最长 12 个月的数据存储，用于大数据趋势分析： <ul style="list-style-type: none"> 使用 Hadoop 多节点集群的大数据架构 索引结构化报告，以实现快速接入
其他管理亮点	<ul style="list-style-type: none"> 能够选择射频策略、WLAN 类型 (PSK、802.1X、强制门户、CloudPath)、访客接入选项、QoS 和 VLAN 可灵活地将站点内的接入点分为不同的接入点组 可对每个站点、每个接入点组和每个接入点的通道和电源进行控制 可为每个接入点自定义设置 Bonjour 服务 能够选择升级窗口 链接到连接的接入点和交换机 RESTful 开放式 API 实现自动化 	<ul style="list-style-type: none"> 自动或可选频段均衡 (在同一接入点上的 2.4 和 5Ghz 频段之间) 按 MAC 地址、用户名、主机名、操作系统类型、IP 地址、按站点预先筛选的接入点名称日志、WLAN、接入点、客户端进行全局及部分搜索 Google Maps 集成 可导入平面图，以可视化方式显示接入点的物理位置 针对所有具有两个或多个以太网端口的 RUCKUS 接入点提供的 LAN 端口管理
故障排除	<ul style="list-style-type: none"> 远程重启接入点和交换机，拉取诊断信息 通过短信、移动应用推送通知或电子邮件获得网络状态通知 事件日志按站点、SSID、接入点、客户端、事件严重性和与接入点、客户端、网络、管理员相关的事件类型进行排序 针对接入点和交换机状态生成警报 查看历史客户端数据，以解决过去发生的问题 	<ul style="list-style-type: none"> 为每个站点配置和启用外部系统日志服务器以捕获接入点事件 测试从接入点到端点或任何互联网主机的连接 弹性搜索，实现快速全面的查找 远程 ping 追踪路由
合作伙伴管理委派	<ul style="list-style-type: none"> 通过邀请将您的 Wi-Fi 网络管理工作委托给 RUCKUS 授权的 VaR (增值经销商) 	<ul style="list-style-type: none"> 随时撤销 VaR 管理权限

附加功能和规格

增值经销商	<ul style="list-style-type: none"> • 品牌化 Ruckus Cloud 管理门户 	<ul style="list-style-type: none"> • 通过启用基于 SSH 的接入点 CLI 访问进行高级故障排除
云数据中心	<ul style="list-style-type: none"> • 由位于欧美地区，具有以下资质的世界级 IAAS 提供商托管： <ul style="list-style-type: none"> - ISO 27001 信息安全认证 - SSAE-16、SOC 1、SOC 2 和 SOC 3 认证 - 严格的数据访问、数据处理物理安全措施 - 针对每个租户的迁移功能 - 环保低碳的设施 - 专用 inter-DC 光纤连接 	<ul style="list-style-type: none"> • 服务托管区域可选（美国或欧盟）
SLA	<ul style="list-style-type: none"> • 99.9% 的网络可用性（不包括计划内维护，包括定期软件升级和其他预先公布的活动） 	
技术支持	<ul style="list-style-type: none"> • 除了保修期为 13 个月的延长温度交换机之外，所有 ICX 交换机都可享受有限的终身保修 • 方便易用的按钮式支持请求 • 7X24 聊天/在线支持请求系统/电话支持 	<ul style="list-style-type: none"> • 设在美国的 RUCKUS 网络运维中心 • 购买接入点时单独提供接入点硬件保修（请参阅接入点数据表）；每款接入点的高级硬件更换需单独购买（以 803- 开头的 SKU）
云服务 SKU	<ul style="list-style-type: none"> • 用于一个接入点的 1 年期 RUCKUS Cloud 许可 <ul style="list-style-type: none"> - CLD-RKWF-1001 • 用于一个接入点的 3 年期 RUCKUS Cloud 许可 <ul style="list-style-type: none"> - CLD- RKWF-3001 • 用于一个 ICX7150-C08P 交换机的 1 年期 RUCKUS Cloud 许可 <ul style="list-style-type: none"> - CLD-S08M-1001 • 用于一个 ICX7150-C08P 交换机的 3 年期 RUCKUS Cloud 许可 <ul style="list-style-type: none"> - CLD-S08M-3001 • 用于一个 ICX7150 交换机的 1 年期 RUCKUS Cloud 许可 <ul style="list-style-type: none"> - CLD-S71M-1001 • 用于一个 ICX7150 交换机的 3 年期 RUCKUS Cloud 许可 <ul style="list-style-type: none"> - CLD- S71M-3001 • 用于一个 ICX7650 交换机的 1 年期 RUCKUS Cloud 许可 <ul style="list-style-type: none"> - CLD-S76M-1001 • 用于一个 ICX7650 交换机的 3 年期 RUCKUS Cloud 许可 <ul style="list-style-type: none"> - CLD- S76M-3001 • 用于一个 ICX7850 交换机的 1 年期 RUCKUS Cloud 许可 <ul style="list-style-type: none"> - CLD-S78M-1001 • 用于一个 ICX7850 交换机的 3 年期 RUCKUS Cloud 许可 <ul style="list-style-type: none"> - CLD- S78M-3001 	<ul style="list-style-type: none"> • 用于一个接入点的 5 年期 RUCKUS Cloud 许可 <ul style="list-style-type: none"> - CLD- RKWF-5001 • 用于一个接入点的 5 年期 RUCKUS Cloud EDU 许可 <ul style="list-style-type: none"> - CLD- RWED-5001 • 用于一个 ICX7150-C08P 交换机的 5 年期 RUCKUS Cloud 许可 <ul style="list-style-type: none"> - CLD-S08M-5001 • 用于一个 ICX7150-C08P 交换机的 5 年期 RUCKUS Cloud EDU 许可 <ul style="list-style-type: none"> - CLD-S08E-5001 • 用于一个 ICX7150 交换机的 5 年期 RUCKUS Cloud 许可 <ul style="list-style-type: none"> - CLD- S71M-5001 • 用于一个 ICX7150 交换机的 5 年期 RUCKUS Cloud EDU 许可 <ul style="list-style-type: none"> - CLD- S71E-5001 • 用于一个 ICX7650 交换机的 5 年期 RUCKUS Cloud 许可 <ul style="list-style-type: none"> - CLD- S76M-5001 • 用于一个 ICX7650 交换机的 5 年期 RUCKUS Cloud EDU 许可 <ul style="list-style-type: none"> - CLD- S76E-5001 • 用于一个 ICX7850 交换机的 5 年期 RUCKUS Cloud 许可 <ul style="list-style-type: none"> - CLD- S78M-5001 • 用于一个 ICX7850 交换机的 5 年期 RUCKUS Cloud EDU 许可 <ul style="list-style-type: none"> - CLD- S78E-5001

未来的合作伙伴和平台

RUCKUS Cloud 是我们的创新平台，支持突破性的有线/无线技术、物联网、大数据和管理自动化功能的持续更新。我们还可通过开放式架构集成各种互补性第三方服务，以增强网络的价值并提供更强大的用户数据分析。无论是在地面，还是在云端，我们均可为您提供服务，为您的业务运营方案添砖加瓦。

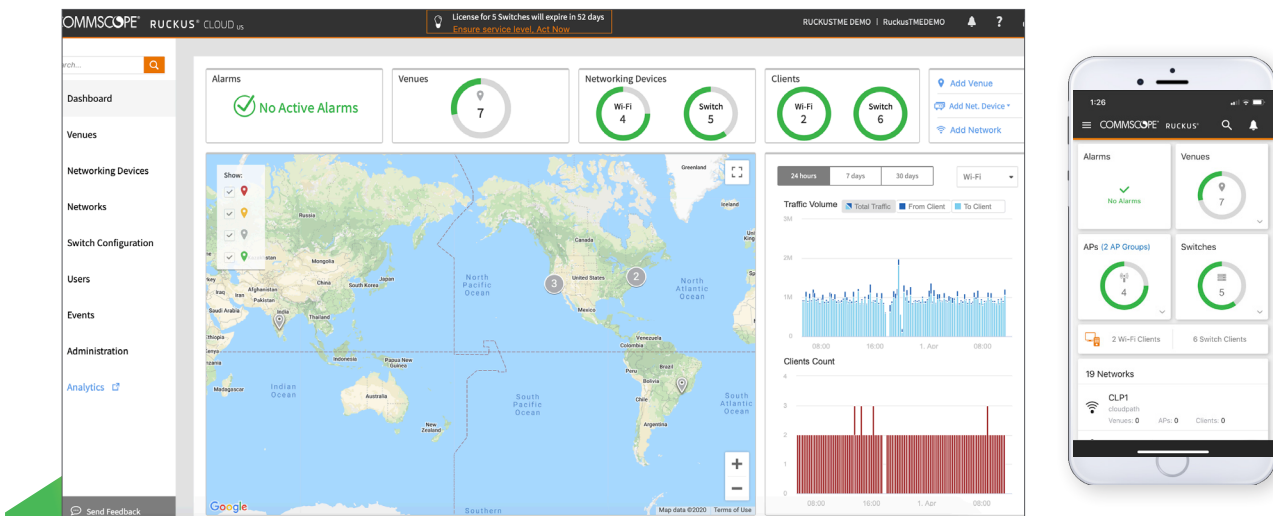


图 5。RUCKUS Cloud Web 用户界面和移动应用程序

CommScope 以改变游戏规则的想法和开创性的发现推动了通信边界技术的发展，激发了人类深远的成就。我们与客户和合作伙伴合作，设计、创造和构建世界上最先进的网络。我们的热情和承诺是发现下一个机会，实现更美好的明天。在 commscope.com 发现更多

COMMSCOPE®

commscope.com

有关更多信息，请访问我们的网站或联系您当地的 CommScope 代表。

© 2020 CommScope, Inc. 保留所有权利。

除非另有说明，否则由 © 或 ™ 标识的所有商标分别是 CommScope 的注册商标或商标。本文档仅用于规划目的，无意修改或补充与 CommScope 产品或服务相关的任何规范或保证。CommScope 致力于商业诚信和环境可持续性的最高标准，CommScope 在全球的许多设施都根据国际标准进行了认证，包括 ISO 9001、TL 9000 和 ISO 14001。有关 CommScope 承诺的更多信息，请访问 www.commscope.com/About-Us/Corporate-Responsibility-and-Sustainability。

PA-1141311-ZH-CN (04/20)