

金融业综合布线新标杆

——上海国际金融中心采用康普智能化布线系统

客户：

上海国际金融中心

国家/地区：

中国

正在建设中的上海国际金融中心，从远处望去与东方明珠电视塔比肩而立，建筑物外观气势磅礴，建成后将成为上海陆家嘴金融中心的又一地标性建筑。

这个新地标项目总建筑面积约为 51 万平方米，包括地下部分五层，以及地上部分的三幢塔楼，分别是 31 层的上海证券交易所、30 层的中国金融期货交易所股份有限公司和 21 层的中国证券登记结算有限责任公司，三幢塔楼连同塔楼的廊桥，地上总建筑面积约为 26 万平方米。为这样一座庞大而宏伟的建筑铺设网络，可想而知是一项多么艰巨的任务。

但是对于全球知名的综合布线品牌康普来说，这项任务却像信手拈来。康普此前曾为全球许多著名金融机构的建筑提供过综合布线系统，其中就包括港交所、深交所等知名证券机构等。

规模与先进性并举

上海国际金融中心综合布线系统难在哪？

首先是规模庞大，包括总体和三幢塔楼区域共四部分，分为内网、外网、设备网、安防网四个独立网络，光铜总信息点超过 5 万个。



其次对于网络传输性能要求高。高性能主要体现在铜缆和光缆系统均采用了目前国际先进的高带宽、高性能的产品。在办公区域采用支持 10G 传输的康普先进的增强六类（6A）UTP 非屏蔽布线。数据光缆主干采用康普 OM4 万兆多模和单模零水峰 OS2 光缆，支持 40G/100G 主干带宽。

再次是节能环保，这与康普一贯的追求不谋而合。所有线缆均采用了康普符合绿色环保要求的低烟无卤阻燃型线缆。

最后是智能化管理。三幢塔楼、三家业主单位，以及多套独立计算机网络通信系统，决定了综合布线系统是一个庞大而复杂的系统。因此需要一套自动化、智能化的布线统一管理平台，保证网络系统可靠、稳

定运行，同时支持业务发展和灵活扩展，降低运维成本，提高管理效能。

康普的综合布线解决方案可以 100% 满足上述需求。

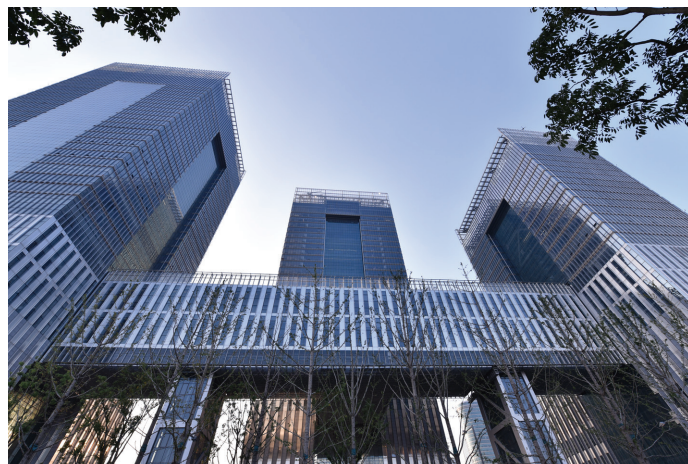
布线管理智慧引领

上海国际金融中心主要采用了康普 6A 万兆铜缆和 AIM 智能化布线管理系统，提供了先进、自动化的布线系统，大大降低了整个运维管理的复杂性。

如果说本项目综合布线系统的最大特色，那就是高性能和智能化的基础设施管理。具体来说，智能化配线管理主要体现在，采用符合最新国际标准 ISO18598 AIM(自

动化基础设施管理)的产品架构。智能基础设施管理系统则采用电子配线架软硬件系统,可为管理员提供交互式、实时的铜缆与光缆连接管理,对网络管理软件是一种有效的补充。电子配线架主要是对跳线进行监控、实时检测、查看并记录,为系统管理员提供所有连接的状态信息,从而提高了布线系统的维护水平。电子配线架通过对主干链路或重要物理连接进行实时监控,使管理员能够更快地发现和解决网络中出现的问题,有效保证了网络的安全性。

上海国际金融中心为何会与康普牵手?首先是品牌值得信赖。康普在布线领域是全球知名品牌,并且在证券行业积累了良好口碑,拥有丰富的成功经验。其次,康普拥有过硬的产品和解决方案。康普的 GigaSPEED X10D 6A 铜缆、LazrSpeed 光缆和 imVision 智能布线管理系统,不但质量优异,而且性能出色,可以全面满足客户的业务需求。最后,康普的理念赢得了客户的心。康普奉行以优秀品质为客户和业务伙伴提供支持的理念,这使得康普成了客户衡量其他布线系统最为常用的标准。只要客户有需求,康普可以随时随地提供专业的帮助和支持。



性能与效率同步提升, 事半功倍

上海国际金融中心将成为康普在金融行业又一成功的综合布线典范。面对这种整体规模庞大,业务需求复杂的布线项目,比如三家业主单位、三套内网、三套外网,且均为各自独立、隔离的布线网络,布线系统的建设和管理运维必须在性能、效率,特别是智能化上做文章。康普为上海国际金融中心提供的智能配线管理系统,提高了用户布线网络管理的自动化程度,同时提升了可靠性,降低了维护成本和复杂性,并通过配线架监控硬件和系统软件,实现了布线系统可视化、文档管理自动化、系统管理实时化,简化了整个网络系统,可谓事半功倍。



康普公司 (全球总部)

地址: 1100 CommScope Place,
SE Hickory NC 28602, 美国
电话: +1 828 324 2200

业务联系方式

康普电讯 (上海) 有限公司

北京办公室

地址: 北京市东城区建国门南大街 7 号
璞邸酒店 C 座 6 层 605 室
邮编: 100005
电话: 010 - 8593 7300

上海办公室

地址: 上海市闵行区吴中路 1799 号
万象城 B 座 2 楼
邮编: 201103
电话: 021-8022 3300

广州办公室

地址: 广州市天河区珠江新城华夏路 30 号
富力盈通大厦 701 室
邮编: 510623
电话: 020 - 8560 8128

成都办公室

地址: 成都市锦江区一环路东 5 段 8 号
天府国际大厦第 15 层 01A 单元
邮编: 610065
电话: 028 - 6132 0508

武汉办公室

地址: 武汉市洪山区珞狮南路 (文荟街交叉口)
星光时代大厦 10 楼 1003 号
邮编: 430079
电话: 027 - 8768 8258, 8768 8558

深圳办公室

地址: 深圳市福田区中心区民田路
新华保险大厦 715 - 718 室
邮编: 518048
电话: 0755 - 8320 1458

CommScope Solutions International Inc.

地址: 香港九龙观塘观塘道 388 号创纪之城 1 期
渣打中心 33 楼 3313 - 18 室
电话: +852 - 2515 7500

CommScope Technologies LLC Taiwan Branch

地址: 台北市信义区松仁路 89 号 18 楼之一 A 室
邮编: 11073
电话: +886 - 2 - 2758 2998

工厂联系方式

康普科技 (苏州) 有限公司
康普通联通信 (苏州) 有限公司
地址: 江苏省苏州工业园区
出口加工区二期启明路 77 号
邮编: 215121
电话: 0512 - 8818 1000

康普通讯技术 (中国) 有限公司

地址: 江苏省苏州工业园区
苏虹西路 68 号
邮编: 215021
电话: 0512 - 6761 0069

请关注



@ 康普公司



康普 (纳斯达克股票代码: COMM) 帮助设计、构建并管理世界各地有线和无线网络。作为通信基础设施的领先者,我们打造了始终在线的未来网络。40多年来,由20,000多名员工,创新者和技术人员组成的全球团队始终致力于助力世界各地客户预测未来的趋势,突破现有的界限。

了解更多: commscope.com.cn

COMMSCOPE®

commscope.com.cn

欲了解更多信息,请访问我们的网站或联系您的康普销售代表。

© 2019 CommScope, Inc. 版权所有。

本文件仅供规划设计之用,不涉及对任何康普产品或服务相关规格要求或保证的修改或补充。所有标有®或™的商标均为康普公司相应的注册商标或商标。康普致力于最高标准的商业诚信和可持续发展,其全球诸多分支机构已获得 ISO 9001、TL 9000、ISO 14001 等国际认证。更多相关康普公司的承诺,请访问 <http://zh.commscope.com/About-Us/Corporate-Responsibility-and-Sustainability>。